

Technische fiche **Mooi voor schut** voor in het theater.

Contact persoon gezelschap:	Juul Veraa 0636110945 productie@theateroortwolk.nl
Aantal personen:	2
Duur van de voorstelling:	50 Minuten (incl nagesprek)
Speeloppervlakte (bx dxh):	7(d)x 7(b)x 4 (h)
Kleedruimte:	Aangrenzend en verwarmd
Maximaal aantal bezoekers:	150 Bezoekers (School) 250 Bezoekers (Regulier)
Aankomsttijd:	2 uur van tevoren
Opbouwtijd:	1 uur
Afbreektijd:	1 uur
Benodigde externe technici:	1 (Het gezelschap neemt geen eigen technicus mee)
Geluid:	Gezelschap brengt eigen geluidsinstallatie mee, inclusief boxen Graag leent gezelschap 2 headsets van theater
Licht:	<ul style="list-style-type: none">• 3 Ledlampjes gericht op decor en staande leeslamp, wordt door spelers zelf aan- en uitgedaan• Daarnaast is een lichtplan aanwezig
Afstopping:	Zwart/donker rondom
Verduistering:	Zeer wenselijk
Decor:	Op het toneel staan 5 kunstplanten achterin, elk op een eigen draaiplateautje, met 3 vloerlampjes, op de planten gericht. Aan de zijkant (links) staan 6 ventilatoren. En een grotere staande ventilator, een staande leeslamp en de geluidsinstallatie met launchpad met de muziek. Dit alles is met veel snoeren op de vloer aan 3 stopcontacten geprikt. (1 middenachter en 2 linksachter). Verder staan er een koffer, welke vol is met boeken, balletschoenen, knuffelkrokodil, een boekje en een flesje water.
Risico's:	Geen
Bijzonderheden:	De muziek is luid aan tijdens inloop publiek, spelers zijn reeds begonnen.

Buro Bannink behoudt zich het recht voor de voorstelling(en) te annuleren als aan bovenstaande technische eisen niet is voldaan. De uitkoopsom wordt in dat geval volledig in rekening gebracht.

Indien deze technische lijst vragen of problemen oplevert, gaarne contact opnemen met:

Productie Oortwolk

Juul Veraa

0636110945

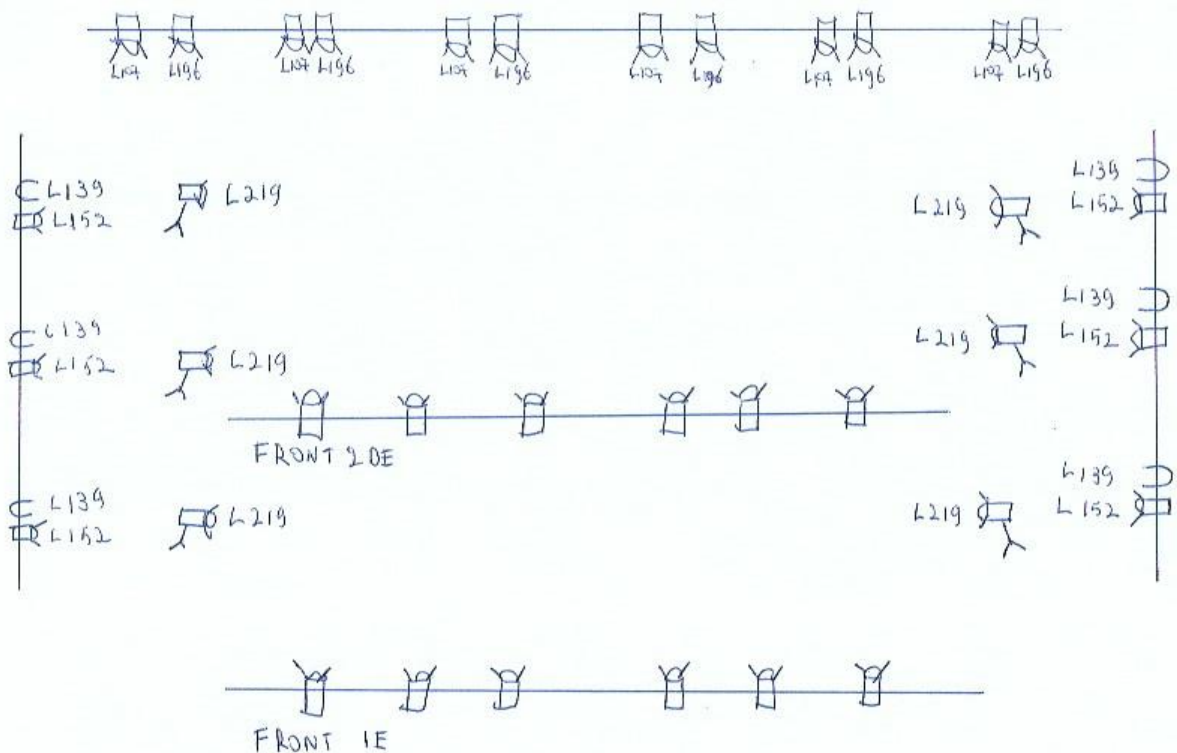
productie@theateroortwolk.nl

buro
bannink.



Graag maken we gebruik van de volgende lampen:

- Dekkend tegenlicht met PC's in 2 kleuren (L196 + L107) (Dit kan ook met LED, zodat er evt extra kleuren gebruikt kunnen worden)
- Zijlicht met PC's in de kap L152
- Zijlicht met parren in de kap L139 (Evt met LED)
- Zijlicht PC's laag op de vloer L219
- Frontlicht O.W uit 2 of 3 plannen (we spelen ook achter de planten)



Cue	Op script pag	Gebeurtenis	Duur wissel licht	Plan
1	1	Inloop		Totaaltje 40% + publiekslicht
2	1	Publiek zit	5 sec	Totaaltje 100%
3	14	Lonne zet ventilator aan en wind uit boxen is hoorbaar!	2 sec	Totaaltje op 20% Met Speciaaltje (= 2/3 vloerlampen zijkant)
4	14	Na ong 1 minuut vanaf vorige stand: Wannes drukt op vloerknop	3 sec	Totaaltje 100% (net anders dan ervoor qua sfeer, bijv andere kleur tegenlicht)
5	15	Wannes' lachbui voorbij, lief slaapliedje klinkt	15 sec	Totaaltje (plan 4) 50%
6	15	Lonne ziet iets belangrijks in de koffer na het boekenloopje, Lonne: Mijn spreekbeurt! Wannes zet muziek uit.	3 sec	Totaaltje 100%
7	16	Lonne: "De Distelvlinder, Dwerg dikkopje, Bont dikkopje, Sint Jacobsvlinder..." Dan: Wind steekt weer op (via geluid over de boxen), direct daarop reageren!!	2 sec	Totaaltje op 20% Met Speciaaltje (= 2/3 vloerlampen zijkant)
8	16	Lonne heeft koffer met veel moeite dicht gekregen	3 sec	Totaaltje zoals laatste totaaltje (plan 6) 100%
9	21	Wannes staat tussen planten, is aan het vliegen, Lonne zet muziek aan, waaiers aan, trekt spitzen aan en roept: Ik sta erop!	30 sec	Tegenlicht 50% Front 20%
10	24	Wannes: 'jij danste' Lonne: 'En ik danste' Wind is weer hoorbaar.	2 sec	Fade out in 4 sec Acteurs doen zelf ledlampjes en ventilatoren op de vloer uit
11	24	Applaus	2 sec	Succeslicht
12	24	Nagesprek en interactie publiek		Zacht en langzaam zaallicht erbij